



DOKUMENTÁRNÍ FILM O JANU MERTOVI

PRESS-KIT

ECHT

FILM O MALÍŘI JANU MERTOVI

Dokument o současném českém malíři Janu Mertovi, jehož cesta k nové výstavě zahrnuje nejen práci na nových dílech, ale také vyrovnávání se s osobními i globálními problémy – často skrze běžné činnosti, třeba přehazování kompostu.

“To je umění, nebo se to může vyhodit?”

Snímek měl premiéru na Mezinárodním festivalu dokumentárních filmů Ji.hlava, kde v rámci sekce Česká radost získal ocenění pro nejlepší střih.

SYNOPSIS

Jan Merta (1952) patří v současnosti k nejvýznamnějším českým výtvarným umělcům. Ve své malířské tvorbě formované postmodernou 80. let se přiklání k abstraktní zkratce a symbolickému zachycení skutečnosti pomocí každodenních objektů. Snímek je výřezem z jeho života naplněného malířskou tvorbou, prací na zahradě i partnerským soužitím. Civilní kamera sleduje Mertu při přípravě výstavy, na niž se pokouší vytvořit nová díla. Do práce však vstupuje jeho angažovanost v současné geopolitické situaci i objevování nových kompozičních principů a tvůrčích jinotajů, které spoluvytvářejí jeho zakouzlený osobní svět.



KONTAKT

kinodistribuce:
CinemArt / Zuzana Černá
602 836 993, cerna@cinemart.cz

Film objednejte na www.disfilm.cz

ostatní projekce a debaty:
Mannschaft / Marek Dusil
608 759 375, marekdusil@mannschaft.cz

MATERIÁLY KE STAŽENÍ ZDE

INFORMACE O FILMU

Echt - film o malíři Janu Mertovi
v kinech od: 5. 12. 2024

režie: Tomáš Merta
žánr: dokument
stopáž: 70 min
formát: 2D DCP, zvuk 5.1, MP4

Producent: Cinémotif Films
Koproducenti: Galerie Zdeněk Sklenář,
Česká televize

JAN MERTA



Jan Merta (*1952, Šumperk) je jedním z nejnvýraznějších českých malířů současnosti. Ve své tvorbě zkoumá hranice mezi banálním a symbolickým, mezi osobními vzpomínkami a univerzálními příběhy. Jeho minimalistické kompozice často ukrývají hluboké emoce a metaforické významy. Merta vystudoval Střední průmyslovou školu stavební a posléze Akademií výtvarných umění v Praze, kde absolvoval v roce 1981. Ve své tvorbě kombinuje malbu s reflexí na filozofické otázky, což z něj činí intelektuálního umělce s originálním přístupem.

Jeho díla jsou zastoupena v prestižních sbírkách, například Národní galerie Praha, Centre Pompidou v Paříži nebo Museum Moderner Kunst Stiftung Ludwig Wien.

vybrané výstavy:

Roky ve dnech (Galerie Zdeněk Sklenář, Litomyšl, 2022)

Oni (Villa Pellé, Praha, 2021)

Simple Present (Galerie Klatovy/Klenová, 2018)

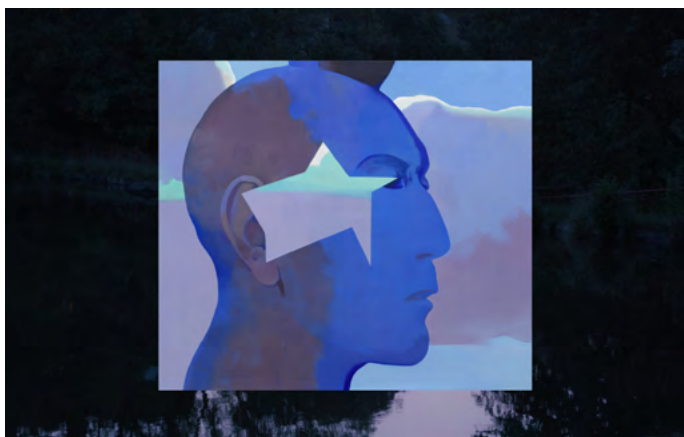
Museum Kampa (Praha, 2016)

56. bienále v Benátkách (2015) – účast na mezinárodní přehlídce

Galerie Rudolfinum (Praha, 2012) – retrospektiva

Poselství z kraje pohledu (Moravská galerie Brno, 2009)

Galerie Zdeněk Sklenář (Praha, 2005) – průřez dosavadní tvorbou



SLOVO REŽISÉRA

Film je sondou do procesu tvorby Jana Merty. Malíř provádí různé domácí či zahradní práce a my máme dojem, že se malování snaží spíše vyhnout. Avšak postupem času zjišťujeme, že právě tato zdánlivá prokrastinace je nedílnou součástí procesu malby. Hrníček, kartáč na schody či zahradní nůžky se mimoděk stávají motivem obrazů.

Přestože film může na první dojem působit lehkou, někdy až humornou formou, jeho vznik, stejně jako vznik obrazů Jana Merty, nebyl vůbec snadnou záležitostí. Za každým záběrem je mnoho vrstev nepoužitého materiálu, stejně jako u obrazů, které Jan často přemalovává dlouhé roky. Pojďte se tedy s námi ponořit do mírně hypnotického vnitřního světa mého otce Jana Merty a věřte, že nebudete litovat.



Tomáš Merta



„Malba je jako rozhovor – chvíli nasloucháte, chvíli mluvíte.
A občas máte pocit, že vás obraz neposlouchá.“

Zdroj: Rozhovor pro časopis Respekt, 2012